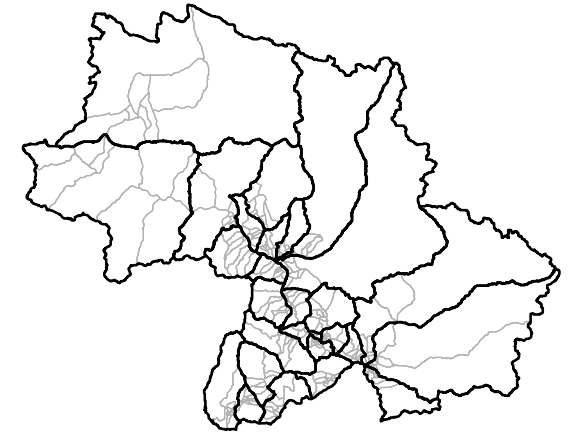




नेपाल देशको लागी प्रार्थाना गर्नु होस्



कर्णाली, हुम्ला

येशू ख्रीष्टको नाउँमा सबैलाई जय मसिह !

हाम्रो सुन्दर देशको हरेक गाउँको निमित्त प्रार्थना गर्न आफूलाई हामी सँगै समर्पित गर्नु भएको लागी धन्यवाद दिदछौं ।

येशू आफैले हरेक गाउँलाई प्रेम गर्नु हुन्थ्यो भन्ने नमुना आफ्नो सेवाकाईको समयमा आफ्नै चेलाहरुलाई एउटा शहर देखि अर्को गाँउहरुमा जाँदा देखाउनु भयो । अर्को कुरो, येशू आफैले आफ्नो चेलाहरुलाई आफुले गरेभैँ गर्न सिकाउने र विभिन्न गाउँमा पठाउने काम गर्नु भयो । बादमा, उहाँले सत्तरी जनालाई पनि दुई-दुई जना गरी विभिन्न गाउँमा पठाउनु भयो । लुका ८-१० अध्याय ।

तर, हामीहरुले आज कसरी हाम्रो देश नेपालको ३,९८४ गा.वि.स. को निमित्त प्रार्थना गर्ने?

नहेम्याहको समयमा, यरुशलेमको पर्खाल भत्किएको खबर यहुदाका दाज्य-भाईहरुले ल्याए । यस पाठमा पर्खाल शब्दले रक्षा, सुरक्षा, आशिष अनि एउटा भविष्यको आशा देखाउँदछ । नहेम्याहले प्रार्थना गरे, उपवास बसे, अनि मानिसहरुको पापको निमित्त पश्चताप पनि गरे । परमप्रभुले नहेम्याहको प्रार्थनाको उत्तर दिनुभयो । धेरै ठूलो जिम्मेवारी सारा पर्खाल पुन निर्माण गर्नु पर्ने काम उहाँको आशिष र अनुग्रहमा सम्भाव भयो । हरेकले धेरै विरोध र सतावट सामाना गर्नु परेता पनि आफ्नो अघाडीको पर्खालको निर्माण गरिरहे । यसरीनै, हाम्रो लागि हरेक गाउँ पर्खालको एउटा इट्टा जस्तै हो । यसैले सबै मिलेर हरेक गाउँको निमित्त प्रार्थना गरौं ताकि हाम्रो प्रार्थनाको पर्खालमा कुनै प्वाल नरहेको होस् । हरेक व्यक्ति-व्यक्तिले आफ्नो गाउँको छेवैको गाउँको निमित्त प्रार्थना गर्न सक्छौं ताकि कुनै पनि गाउँ हाम्रो प्रार्थनामा नछुटेको होस् र हरेक गाउँको निमित्त प्रार्थना गरिएको होस् ।

कसैले कसैलाई सोधेछ, "एउटा सिङ्गो हात्तीलाई कसरी खान सक्नुहुन्छ?" (अर्थात्, कसरी ठूलो परियोजनाको निमित्त काम गर्ने?) । कसैले उत्तर दिएछ, "एक पटकमा एक गाँस मात्र खाएर।" वा एक पटकको गाँस सानो गाँस खाएर । तर म भन्छु, "सारा गाउँलाई निम्तो दिऊँ र सबैलाई भोज दिऊँ," अर्थात्, कुनै पनि ठूलो परियोजनालाई थुप्रै जन शक्तिको अभाव पर्दछ । केवल आफूमात्र एकल काँटे भएर प्रार्थना गर्ने नगरौं तर सबै जनालाई समेटेर यो प्रार्थनामा सामेल गराऊँ र प्रार्थना गर्ने उत्साह दिऊँ ।

के हामीले,

.....के हामीहरुले आफ्नो हाम्रो वरिपरिका गाउँहरुको निमित्त प्रार्थना गरि अरुको निमित्त नमुना बन्न सक्छौं?

.....के प्रार्थना गर्नको निमित्त एउटा सानो भुण्ड तयार गरी उनिहरुलाई उत्साह र सिकाउन सक्छौं?

.....के हाम्रो भुण्डमा एक व्यक्तिलाई लिई प्रार्थना गर्न र अर्को प्रार्थनाको भुण्ड शुरुवात गरि उत्साह र सिकाउन सक्छौं?

के हरेक नेपाल देशका गा.वि.स.लाई प्रार्थनामा समेटन सक्छौं?

किनभने तपाईं व्यक्तिगत शुरुवातनै माथिको प्रश्नको सहि उत्तर हुन सक्छ ।

प्रार्थना गर्ने नमुना

यो प्रार्थना गर्ने नमुना हरेक गाउँको निम्ति प्रार्थना गरि परमेश्वरले काम गर्नु भएको होस भनि प्रयोग गर्न सक्छौं । यो नमुनालाई विभिन्न तरिकामा प्रार्थनाको निम्ति प्रयोग गर्न सक्छौं । तपाईंले एउटा खण्डलाई लिएर, गाउँ-गाउँको निम्ति, हरेक सात बुँदालाई हप्ताको हरेक दिन प्रार्थना गरेर प्रयोग गर्न सक्छौं । उदाहरणको निम्ति : एक आईतबार, एउटा पहिलो खण्डको शुरु देखि अन्त सम्म प्रार्थना गरेर । सोमबार : दोस्रो खण्डलाई लिएर प्रार्थना गर्ने । यसरीनै चार दिनमा पहिलो पन्नामा दुई खण्डमा रहेको विभिन्न गाउँलाई प्रार्थना गरि सकिनेछ । यसरीनै, बिहिवार अर्को पन्नालाई खोल्ने त्यसको पहिलो खण्डलाई लिएर प्रार्थना शुरु गर्ने.....निरन्तर रूपमा हरेक खण्डमा रहेको गाउँहरूको निम्ति प्रार्थना जारी राखि सिद्धिएपछि पुन गाउँको सुचि अनुसार प्रार्थनालाई पुनःशुरु देखि दोहोरयाउने काम गर्नसक्छौं । अथवा तपाईंले एउटा विषयमा प्रार्थना गर्दै सात विषयलाई सात दिन सम्म प्रार्थना गरि सिध्याउनु हुनेछ । उदाहरणको निम्ति: आईबारको दिन, आफ्नो मण्डलीमा जागृतिको निम्ति प्रार्थना गर्ने र सोमबार, हरेक गाउँमा सुसमचार प्रचार गर्ने निपुण सेवकको निम्ति प्रार्थना । अथवा हरेक दिन एक एक वटा विभिन्न गाउँको निम्ति प्रार्थना गर्दै प्रार्थनाको विषयहरूमा गाउँ र बुँदाहरू नसकिए सम्म लगातार गरिरहने । धर्मशास्त्र बाइबलमा, यहोशू अनि उनका मानिसहरूले यरिहोको पर्खालको वरिपरि आफ्नो प्रयास सात दिनसम्म घेरा हालि जारी राखि रहे, जब उनिहरूले परिणाम प्राप्त गरे र अझ उत्साहित पनि भए । यसर्थ, निरन्तर प्रार्थनामा लागि रहौं, जब सम्म विभिन्न गाउँ र विषयहरूमा हामीहरूले प्रार्थनाको प्रतिउत्तर पाउँदैनौं ।

प्रार्थना का सात बुँदाहरू:

१. मण्डलीहरूमा जागृतिको निम्ति प्रार्थना गरौं ।
२. नेपालको विभिन्न गाउँ, गा.वि.सं., जिल्ला, अञ्चल अनि विकास क्षेत्रहरूबाट परमप्रभुले निपुण प्रभुका सेवकहरू खडा हुन भनि प्रार्थना गरौं ।
३. नेपालको विभिन्न गाउँ, गा.वि.सं., जिल्ला, अञ्चल अनि विकास क्षेत्रहरूमा काम गर्ने संघ-संस्थाहरूमाअभ असल मेलमिलाप र सहकार्य रहेको होस् भनि प्रार्थना गरौं ।
४. स्थानीय मण्डलीहरूमा स्थानीयहरूबाटनै असल प्रभुका सेवकहरू खडा भई ठिक रूपमा वचन प्रचार गर्ने र सिद्धान्तहरू सिकाउने हुन भनि प्रार्थना गरौं ।
५. बालबालिका तथा जवान-जवानी संगतिको निम्ति प्रार्थना गर्नु पर्ने ।
६. हरेक गाउँका परिवारहरूको आत्मिक, आर्थिक तथा सामाजिक विकास भएको होस भनि प्रार्थना गर्ने ।
७. असल राजनीतिक नेताहरूको निम्ति प्रार्थना गर्नु पर्ने ।

”यदि मेरो आफ्नै नाउँ दिएको मेरो प्रजाले आफैलाई नम्र पारेर प्रार्थना गर्छ, र मलाई खोजेर आफना दुष्ट चालहरूबाट फर्कन्छ, तब म स्वर्गबाट तिनीहरूको प्रार्थना सुन्नेछु, र तिनीहरूका पाप क्षमा गर्नेछु र तिनीहरूको देशलाई म स्वास्थ्य पार्नेछु ।” २ इतिहास ७:२४

VDC_C	VDC English	VDC Nepali	WNO	Name	नाम
660001	BARAIGAUN	बरैगौं	3	Aul Barai	औल बारे
660001	BARAIGAUN	बरैगौं	7	Chhyagi	छयागी
660001	BARAIGAUN	बरैगौं	8	Kharikhet	खरिखेत
660001	BARAIGAUN	बरैगौं	9	Khatilekkharaka	खातिलेक्खाराका
660001	BARAIGAUN	बरैगौं	5	Kinthala	किन्थाला
660001	BARAIGAUN	बरैगौं	4	Lek Barai	लेक बारे
660001	BARAIGAUN	बरैगौं	9	Lek Chhyagi	लेक छयागी
660001	BARAIGAUN	बरैगौं	8	Man Chaur	मन चौर
660001	BARAIGAUN	बरैगौं	8	Masina	मसिना
660001	BARAIGAUN	बरैगौं	4	Paga	पाग
660001	BARAIGAUN	बरैगौं	8	Sagudi	सगुदी
660001	BARAIGAUN	बरैगौं	6	Sgtharka	सिग्थारका
660002	BARGAUN	बर्गौं	4	Bargaun	बर्गौं
660002	BARGAUN	बर्गौं	9	Barjing	बर्जिंग
660002	BARGAUN	बर्गौं	5	Hutik	हुतिक
660002	BARGAUN	बर्गौं	7	Limatang	लिमतंग
660002	BARGAUN	बर्गौं	2	Nigalibot	निगलिबोत
660002	BARGAUN	बर्गौं	9	Talki	टल्कि
660002	BARGAUN	बर्गौं	5	Thehe	ठेहे
660002	BARGAUN	बर्गौं	5	Torpa	तोर्पा
660003	CHHIPRA	छिप्रा	2	Chhipra	छिप्रा
660003	CHHIPRA	छिप्रा	4	Duwadi	दुवादी
660003	CHHIPRA	छिप्रा	6	Halekharka	हलेखारका
660003	CHHIPRA	छिप्रा	9	Lek	लेक
660003	CHHIPRA	छिप्रा	1	Lek Maja	लेक मज
660003	CHHIPRA	छिप्रा	3	Maja	मज
660003	CHHIPRA	छिप्रा	4	Nalla	नाल्ला
660003	CHHIPRA	छिप्रा	6	Narthala	नर्थाला
660003	CHHIPRA	छिप्रा	7	Tumlikh	तुम्लिख
660004	DANDAPHAYA	दन्दफाया	8	Aul Dhinga	औल धिन्गा
660004	DANDAPHAYA	दन्दफाया	8	Chauganphaya	चौगंफाया
660004	DANDAPHAYA	दन्दफाया	7	Chaur	चौर

Humla xDnf

VDC_C	VDC English	VDC Nepali	WNO	Name	नाम
660004	DANDAPHAYA	दन्दफाया	8	Chhubang Lagna	छुबंग लग्न
660004	DANDAPHAYA	दन्दफाया	1	Dandaphaya	दन्दफाया
660004	DANDAPHAYA	दन्दफाया	6	Dharapori	धरपोरी
660004	DANDAPHAYA	दन्दफाया	8	Dhinga	धिन्गा
660004	DANDAPHAYA	दन्दफाया	8	Gadapari	गदपरी
660004	DANDAPHAYA	दन्दफाया	3	Gwalekhor	ग्वालेखोर
660004	DANDAPHAYA	दन्दफाया	6	Jiula	जिउला
660004	DANDAPHAYA	दन्दफाया	8	Lamagaun	लामगौं
660004	DANDAPHAYA	दन्दफाया	6	Lek	लेक
660004	DANDAPHAYA	दन्दफाया	9	Naula	नौला
660004	DANDAPHAYA	दन्दफाया	5	Paltuling	पल्लुलिङ
660004	DANDAPHAYA	दन्दफाया	8	Panglathung	पन्गलाथुङ
660004	DANDAPHAYA	दन्दफाया	7	Panimul	पनिमुल
660004	DANDAPHAYA	दन्दफाया	8	Saptung	सप्तुङ
660004	DANDAPHAYA	दन्दफाया	7	Sarima	सारीमा
660004	DANDAPHAYA	दन्दफाया	8	Sera	सेर
660004	DANDAPHAYA	दन्दफाया	4	Thaya	थय
660004	DANDAPHAYA	दन्दफाया	1	Tibuk	तिबुक
660004	DANDAPHAYA	दन्दफाया	1	Tulin	तुलिन
660005	DARMA	दरमा	9	Annual Fair (Shrawan)	आन्नुअल फेर (श्रवन)
660005	DARMA	दरमा	9	Changkheli Lagna	चंगखेली लग्न
660005	DARMA	दरमा	8	Chauthala	चौथाला
660005	DARMA	दरमा	1	Darma	दरमा
660005	DARMA	दरमा	9	Jogimara	जोगीमारा
660005	DARMA	दरमा	7	Rimi	रिमि
660006	GOTHI	गोठी	4	Aul Puma	औल पुमा
660006	GOTHI	गोठी	5	Bhitar Koti	भिन्न कोटी
660006	GOTHI	गोठी	9	Bhuwa	भुव
660006	GOTHI	गोठी	1	Byapcha	ब्यप्या
660006	GOTHI	गोठी	8	Gothi	गोठी
660006	GOTHI	गोठी	1	Hyapse Lagna	ह्याप्से लग्न
660006	GOTHI	गोठी	9	Kallas	कल्लास

Humla xDnf

VDC_C	VDC English	VDC Nepali	WNO	Name	नाम
660006	GOTHI	गोठी	6	Kuti	कुटी
660006	GOTHI	गोठी	4	Lek kuti	लेक कुटी
660006	GOTHI	गोठी	4	Lekpuma	लेकपुमा
660006	GOTHI	गोठी	3	Maragaun	मरगौ
660006	GOTHI	गोठी	6	Mastamandau	मस्तामंदु
660006	GOTHI	गोठी	6	Nyasikhola	न्यासिखोला
660007	HEPKA	हेप्का	9	Aul Tangin	औल तन्गिन
660007	HEPKA	हेप्का	7	Bijay Jula	विजय जिउला
660007	HEPKA	हेप्का	9	Gumba	गुम्बा
660007	HEPKA	हेप्का	5	Hepka	हेप्का
660007	HEPKA	हेप्का	7	Kaviya	कविय
660007	HEPKA	हेप्का	3	Lek Dinga	लेक दंगा
660007	HEPKA	हेप्का	2	Lek Hepka	लेक हेप्का
660007	HEPKA	हेप्का	9	Lek Tangin	लेक तन्गिन
660007	HEPKA	हेप्का	8	Sya	सिया
660008	JAIR	जिर	7	Chhanna Goth	छान्न गोठ
660008	JAIR	जिर	7	Gusa Lagna	घुस लग्न
660008	JAIR	जिर	4	Jari	जारी
660008	JAIR	जिर	9	Kud Goth	खुद गोठ
660008	JAIR	जिर	2	Lam Goth	लाम गोठ
660008	JAIR	जिर	8	Sukhataga Lagna	सुखातागा लग्न
660008	JAIR	जिर	7	Tamcha	तम्चा
660009	KALIKA	कालिका	3	Barigaun	बरिगौ
660009	KALIKA	कालिका	6	Bato Goth	बाटो गोठ
660009	KALIKA	कालिका	4	Chyamkharka	च्याम्खारका
660009	KALIKA	कालिका	3	Dahal Goth	दाहाल गोठ
660009	KALIKA	कालिका	7	Dandagaun	दंदगौ
660009	KALIKA	कालिका	3	Dharambat Goth	धरम्बत गोठ
660009	KALIKA	कालिका	2	Dhimbada Goth	धिम्बदा गोठ
660009	KALIKA	कालिका	7	Dungri	दुन्ग्री
660009	KALIKA	कालिका	1	Gaje Bisauna	गजे बिसौन
660009	KALIKA	कालिका	7	Ghodlas Goth	घोद्लास गोठ

Humla xDnf

VDC_C	VDC English	VDC Nepali	WNO	Name	नाम
660009	KALIKA	कालिका	1	Ghogya Bagar	घोग्य बगर
660009	KALIKA	कालिका	4	Gonkola Goth	गोकोला गोठ
660009	KALIKA	कालिका	7	Gorkhali Bada	गोर्खाली बडा
660009	KALIKA	कालिका	4	Gothibada	गोथिबदा
660009	KALIKA	कालिका	2	Kankhe	कंखे
660009	KALIKA	कालिका	4	Kargai	कारगे
660009	KALIKA	कालिका	6	Kathibhida Goth	कठिभिदा गोठ
660009	KALIKA	कालिका	5	Khasyadi Goth	खस्यादी गोठ
660009	KALIKA	कालिका	5	Kulabada Goth	कुलाबदा गोठ
660009	KALIKA	कालिका	7	Lamai	लामै
660009	KALIKA	कालिका	4	Lampata Goth	लम्पट गोठ
660009	KALIKA	कालिका	9	Lauthi	लौथी
660009	KALIKA	कालिका	1	Leklotpata Goth	लेक्लोत्पता गोठ
660009	KALIKA	कालिका	5	Libhrakot	लिभ्रकोट
660009	KALIKA	कालिका	4	Lilasiya Goth	लिलासिया गोठ
660009	KALIKA	कालिका	5	Mathikula Goth	मथिकुला गोठ
660009	KALIKA	कालिका	4	Ogsimariya Goth	ओगिसमरिय गोठ
660009	KALIKA	कालिका	6	Okhadi	ओखदि
660009	KALIKA	कालिका	6	Palsa	फल्स
660009	KALIKA	कालिका	5	Panikhan Gaira	पनिखन गैर
660009	KALIKA	कालिका	7	Phapar Rasi	फापर रासी
660009	KALIKA	कालिका	9	Puddukot	पुदुकोट
660009	KALIKA	कालिका	8	Smyali	सिम्यली
660009	KALIKA	कालिका	5	Singhatta	सिन्धत्ता
660009	KALIKA	कालिका	4	Siyali Goth	सियाली गोठ
660009	KALIKA	कालिका	1	Thapali	थपलि
660010	KHAGALGAUN	खगाल्गौ	9	Bailla	बिल्ला
660010	KHAGALGAUN	खगाल्गौ	6	Changkhil	चंगिखल
660010	KHAGALGAUN	खगाल्गौ	7	Chharkya	छार्क्य
660010	KHAGALGAUN	खगाल्गौ	2	Chhattersa	छातेसा
660010	KHAGALGAUN	खगाल्गौ	2	Chhonakpo	छोनाकपो
660010	KHAGALGAUN	खगाल्गौ	2	Chhote Kad	छोटे कद

Humla xDf

VDC_C	VDC English	VDC Nepali	WNO	Name	नाम
660010	KHAGALGAUN	खगाल्गौं	2	Chhote Kan	छोटे काँ
660010	KHAGALGAUN	खगाल्गौं	6	Chya Chhahara	च्या छहरा
660010	KHAGALGAUN	खगाल्गौं	6	Chyaduk	च्यादुक
660010	KHAGALGAUN	खगाल्गौं	6	Chyaduk Lek	च्यादुक लेक
660010	KHAGALGAUN	खगाल्गौं	9	Dhand Kermi	धान्द कर्मी
660010	KHAGALGAUN	खगाल्गौं	9	Dharmashala	धर्मशाला
660010	KHAGALGAUN	खगाल्गौं	2	Gumba	गुम्बा
660010	KHAGALGAUN	खगाल्गौं	8	Jar Kholsi	झर खोल्सी
660010	KHAGALGAUN	खगाल्गौं	1	Jarkholsi	जर्खोल्सी
660010	KHAGALGAUN	खगाल्गौं	2	Kapakaru	कपकरु
660010	KHAGALGAUN	खगाल्गौं	7	Kermi	कर्मी
660010	KHAGALGAUN	खगाल्गौं	5	Khagalgaun	खगाल्गौं
660010	KHAGALGAUN	खगाल्गौं	2	Khaniphukharka	खानिफुखारका
660010	KHAGALGAUN	खगाल्गौं	9	Kui Lagna	खुइ लग्न
660010	KHAGALGAUN	खगाल्गौं	2	Latok	लातोक
660010	KHAGALGAUN	खगाल्गौं	7	Okharthala	ओखर्थल
660010	KHAGALGAUN	खगाल्गौं	7	Pangnumel	पन्गनुमेल
660010	KHAGALGAUN	खगाल्गौं	9	Pari Lagna	परि लग्न
660010	KHAGALGAUN	खगाल्गौं	9	Pesa	पेसा
660010	KHAGALGAUN	खगाल्गौं	7	Salli Kandh	सल्ली काँध
660010	KHAGALGAUN	खगाल्गौं	9	Sechi Lagna	सचि लग्न
660010	KHAGALGAUN	खगाल्गौं	9	Tandeu	तन्देउ
660010	KHAGALGAUN	खगाल्गौं	2	Tanketun	तन्केतुं
660010	KHAGALGAUN	खगाल्गौं	7	Thangbarma	ठंगबर्मा
660010	KHAGALGAUN	खगाल्गौं	2	Tosa (Luibata)	तोसा (ळुइबत)
660011	KHARPUNATH	खर्पुनाथ	2	Bamta	बमता
660011	KHARPUNATH	खर्पुनाथ	1	Changla	चंगला
660011	KHARPUNATH	खर्पुनाथ	4	Chaukan chaur	चौकन चौर
660011	KHARPUNATH	खर्पुनाथ	2	Chaur	चौर
660011	KHARPUNATH	खर्पुनाथ	8	Dandawada	दन्दवादा
660011	KHARPUNATH	खर्पुनाथ	5	Dolik	दोलिक
660011	KHARPUNATH	खर्पुनाथ	9	Dolikkhaka	दोलिक्खाका

Humla xDnf

VDC_C	VDC English	VDC Nepali	WNO	Name	नाम
660011	KHARPUNATH	खर्पुनाथ	7	Durpa	दुर्पा
660011	KHARPUNATH	खर्पुनाथ	5	Durpa Danda	दुर्पा दण्ड
660011	KHARPUNATH	खर्पुनाथ	5	Ghatte	घट्टे
660011	KHARPUNATH	खर्पुनाथ	1	Heba	हेब
660011	KHARPUNATH	खर्पुनाथ	1	kharchingkhola	खर्चिन्गखोला
660011	KHARPUNATH	खर्पुनाथ	4	Kharpel	खर्पेल
660011	KHARPUNATH	खर्पुनाथ	6	Kharpunath	खर्पुनाथ
660011	KHARPUNATH	खर्पुनाथ	1	Lurupya	लुरुप्या
660011	KHARPUNATH	खर्पुनाथ	1	Mugrik	मुग्रिक
660011	KHARPUNATH	खर्पुनाथ	1	Syala	सयला
660011	KHARPUNATH	खर्पुनाथ	9	Syanla Bada	स्यन्ला बडा
660011	KHARPUNATH	खर्पुनाथ	1	Takla	ताक्ला
660011	KHARPUNATH	खर्पुनाथ	1	Thara Sangu	थर सांगु
660012	LALI	लाली	5	Bhiupale	भिहुपले
660012	LALI	लाली	9	Bokche gauda	बोकचे गौडा
660012	LALI	लाली	3	Chhare	छरे
660012	LALI	लाली	3	Chisamul	चिसमुल
660012	LALI	लाली	1	Deukhuri	देउखुरी
660012	LALI	लाली	4	Dharakhaka	धरखाका
660012	LALI	लाली	1	Gopka	गोप्का
660012	LALI	लाली	6	Lali	लाली
660012	LALI	लाली	2	Lama Dhada	लामा धाद
660012	LALI	लाली	5	Lama Lek	लामा लेक
660012	LALI	लाली	4	Mag Khanda	माग खण्ड
660012	LALI	लाली	7	Masedi	मसेदी
660012	LALI	लाली	8	Pius	फिउस
660012	LALI	लाली	4	Sun khanda	सुन खण्ड
660013	LIMI	लिमि	7	Ardangkhola	अर्दंगखोला
660013	LIMI	लिमि	9	Changso	चंगसो
660013	LIMI	लिमि	7	Changwithang	चंगवाथंग
660013	LIMI	लिमि	9	Chupchi Aaso	चुप्ची आसो
660013	LIMI	लिमि	9	Chyang Lungma	च्यांग लुन्गमा

Humla xDnf

VDC_C	VDC English	VDC Nepali	WNO	Name	नाम
660013	LIMI	लिमि	6	Gumbayok	गुम्बयोक
660013	LIMI	लिमि	8	Gyaukharka	ग्यौखारका
660013	LIMI	लिमि	2	Halji	हल्जी
660013	LIMI	लिमि	5	Jang	जंग
660013	LIMI	लिमि	9	Kagarje	कगरजे
660013	LIMI	लिमि	8	Kandumbu	कन्दुम्बु
660013	LIMI	लिमि	9	Kangbochhe	कंगबोछे
660013	LIMI	लिमि	9	Kangkoma	कंगकोमा
660013	LIMI	लिमि	9	Kuma Lapche	कुमा लाप्चे
660013	LIMI	लिमि	8	Lalung	लालुंग
660013	LIMI	लिमि	7	Lapche Bhanjyang	लाप्चे भन्ज्यांग
660013	LIMI	लिमि	7	Lapche Tuppa	लाप्चे टुप्प
660013	LIMI	लिमि	8	Lolung Bhanjyang	लोलुंग भन्ज्यांग
660013	LIMI	लिमि	9	Mane Pema	माने पेमा
660013	LIMI	लिमि	9	Mane Pemanggo	माने पेमंगगो
660013	LIMI	लिमि	8	Marjunglaya	मर्जुङलाया
660013	LIMI	लिमि	8	Nalakangkar	नालाकंगकर
660013	LIMI	लिमि	8	Nalakangkar Bhanjyang	नालाकंगकर भन्ज्यांग
660013	LIMI	लिमि	9	Namka	नामका
660013	LIMI	लिमि	9	Napu Lobu	नपु लोबु
660013	LIMI	लिमि	8	Ngangkasya	नगकस्य
660013	LIMI	लिमि	7	Nyalu Lagna	न्यालु लग्न
660013	LIMI	लिमि	8	Pannamu	पन्नामु
660013	LIMI	लिमि	1	Simchaur	सिमचौर
660013	LIMI	लिमि	8	Takhamakhu	तखामखु
660013	LIMI	लिमि	8	Takmachchu	तकमचु
660013	LIMI	लिमि	7	Takpachen	तकपर्चे
660013	LIMI	लिमि	9	Takule	तकुले
660013	LIMI	लिमि	7	Tankchhe	तन्कछे
660013	LIMI	लिमि	8	Til	तिल
660013	LIMI	लिमि	9	Tiljung	तिल्जुंग
660013	LIMI	लिमि	8	Yangchu	यांगचु

Humla xDnf

VDC_C	VDC English	VDC Nepali	WNO	Name	नाम
660014	MADANA	मदन	5	Bhadaura	भदौर
660014	MADANA	मदन	8	Budhataja Goyh	बुधताजा गोयह
660014	MADANA	मदन	9	Damai Bada	दमै बडा
660014	MADANA	मदन	7	Dungri	दुन्ग्री
660014	MADANA	मदन	2	Gothi	गोठी
660014	MADANA	मदन	3	Hungaun	हुन्गौं
660014	MADANA	मदन	7	Khaula Goth	खुला गोठ
660014	MADANA	मदन	4	Lodpata	लोदपता
660014	MADANA	मदन	3	Odare Kuna	ओदरे कुना
660014	MADANA	मदन	3	Paima	पेमा
660014	MADANA	मदन	7	Satti	सत्ती
660014	MADANA	मदन	4	Seri	सरी
660014	MADANA	मदन	3	Srupata	सिरुपता
660014	MADANA	मदन	3	Telgaun	तेल्गौं
660014	MADANA	मदन	1		
660015	MAILA	मैला	3	Bamse Badi	बमसे बादी
660015	MAILA	मैला	9	Baulena	बौलेना
660015	MAILA	मैला	6	Bhadal Dipu	भाडाल दिपु
660015	MAILA	मैला	7	Bhailbada	भैल्बदा
660015	MAILA	मैला	8	Bhainse Banvh	भैसे बनव्ह
660015	MAILA	मैला	5	Bhakare	भकारे
660015	MAILA	मैला	6	Bhargaun	भर्गौं
660015	MAILA	मैला	5	Budho Tanja	बुढो तन्जा
660015	MAILA	मैला	8	Chandarsen	चंदर्से
660015	MAILA	मैला	7	Damai Bada	दमै बडा
660015	MAILA	मैला	6	Gallabada	गल्लाबदा
660015	MAILA	मैला	6	Gothalbada	गोथाल्बदा
660015	MAILA	मैला	1	Hungaun	हुन्गौं
660015	MAILA	मैला	8	Jimana	जिमाना
660015	MAILA	मैला	2	Jimana	जिमाना
660015	MAILA	मैला	8	Kadagaun	कदगौं
660015	MAILA	मैला	7	Katelgaun	कतेल्गौं

Humla xDnf

VDC_C	VDC English	VDC Nepali	WNO	Name	नाम
660015	MAILA	मैला	4	Kathe Okhar	काठे ओखर
660015	MAILA	मैला	8	Khala Dil	खाला दिल
660015	MAILA	मैला	4	Khatik Bada	खटिक बडा
660015	MAILA	मैला	1	Kuwadi	कुवादी
660015	MAILA	मैला	6	Lamagaraun	लामगराउँ
660015	MAILA	मैला	1	Lampata	लम्पट
660015	MAILA	मैला	9	Maspur	मस्पुर
660015	MAILA	मैला	6	Naikala	निकाला
660015	MAILA	मैला	9	Olli Goth	ओल्लि गोठ
660015	MAILA	मैला	8	Pumpani Goth	पुम्पानी गोठ
660015	MAILA	मैला	5	Rama	रमा
660015	MAILA	मैला	8	Rokaya Bada	रोकाया बडा
660015	MAILA	मैला	1	Ssyau	सिस्यौ
660015	MAILA	मैला	2	Tanja Maila	तन्जा मैला
660015	MAILA	मैला	8	Thapagaun	थापगाउँ
660015	MAILA	मैला	9	Toli	टोली
660016	MELCHHAM	मेलछाम	3	Banedi	बनेदी
660016	MELCHHAM	मेलछाम	1	Bhujeni	भुजेनी
660016	MELCHHAM	मेलछाम	2	Charigaun	चरिगाउँ
660016	MELCHHAM	मेलछाम	1	Jumkhetikharka	जुम्खेतिखारका
660016	MELCHHAM	मेलछाम	2	Korka	कोर्का
660016	MELCHHAM	मेलछाम	2	Kulla	खुल्ल
660016	MELCHHAM	मेलछाम	3	Lamalekkharka	लामलेक्खारका
660016	MELCHHAM	मेलछाम	7	Masidharagaun	मसिधरगाउँ
660016	MELCHHAM	मेलछाम	2	Mathillo Kalpe	माथिल्लो कल्पे
660016	MELCHHAM	मेलछाम	6	Melchham	मेलछाम
660016	MELCHHAM	मेलछाम	9	Nimagaun	निमगाउँ
660016	MELCHHAM	मेलछाम	7	Ratigaun	रतिगाउँ
660016	MELCHHAM	मेलछाम	4	Tallo Kalpe	तल्लो कल्पे
660016	MELCHHAM	मेलछाम	1	Thugrina	ठुग्रिना
660017	MIMI	मिमि	2	Changgarchaur	चंग्गर्चौर
660017	MIMI	मिमि	6	Ghoralnu	घोरलनु

VDC_C	VDC English	VDC Nepali	WNO	Name	नाम
660017	MIMI	मिमि	1	Lek Mekhala	लेक मेखला
660017	MIMI	मिमि	2	Mathillo Mekhala	माथिल्लो मेखला
660017	MIMI	मिमि	5	Mekhala Goth	मेखला गोठ
660017	MIMI	मिमि	4	Mimi	मिमि
660017	MIMI	मिमि	7	Mimi	मिमि
660017	MIMI	मिमि	2	Sanguchaur	संगुचौर
660017	MIMI	मिमि	2	Tallo Mekhala	तल्लो मेखला
660018	MUCHU	मुचु	8	Bike Lamjong	बिके लम्जोंग
660018	MUCHU	मुचु	3	Bodomoro	बोदोमोरो
660018	MUCHU	मुचु	1	Chala	छल
660018	MUCHU	मुचु	3	Chesyupa	चेस्युपा
660018	MUCHU	मुचु	2	Chhima Chule	छिमा चुले
660018	MUCHU	मुचु	7	Chhuigang	छहुङ्गनग
660018	MUCHU	मुचु	2	Chhuimune	छहुङ्मुने
660018	MUCHU	मुचु	3	Chimala	छिमल
660018	MUCHU	मुचु	3	Chimala Bhanjyang	छिमल भन्ज्यांग
660018	MUCHU	मुचु	2	Chor Lagna (Kyang La)	चोर लग्न (क्यांग ल)
660018	MUCHU	मुचु	1	Garsa Lagna	गर्सा लग्न
660018	MUCHU	मुचु	5	Ghurang Tangna	घुरंग तन्गना
660018	MUCHU	मुचु	9	Gumba Yari	गुम्बा यारी
660018	MUCHU	मुचु	3	Gyuthang	ग्युथंग
660018	MUCHU	मुचु	2	Hilsa	हिल्सा
660018	MUCHU	मुचु	2	Hilsa Tuppa	हिल्सा टुप्पा
660018	MUCHU	मुचु	6	Hya Gupha	हय गुफा
660018	MUCHU	मुचु	3	Hyasara	हयासरा
660018	MUCHU	मुचु	6	Ilig	इलिंग
660018	MUCHU	मुचु	6	Ilig Lagna	इलिंग लग्न
660018	MUCHU	मुचु	8	Jangmale	जंगमले
660018	MUCHU	मुचु	3	Jhimjhimpani	झिझिम्पानी
660018	MUCHU	मुचु	3	jogi Odar	जोगी ओडार
660018	MUCHU	मुचु	2	Kangne	कंगने
660018	MUCHU	मुचु	1	Karangkhola	कराङ्खोला

Humla xDnf

VDC_C	VDC English	VDC Nepali	WNO	Name	नाम
660018	MUCHU	मुचु	2	Kit	किट
660018	MUCHU	मुचु	8	Kotak	कोटक
660018	MUCHU	मुचु	8	Lagjang	लगजंग
660018	MUCHU	मुचु	2	Lambaj	लम्बज
660018	MUCHU	मुचु	2	Larcha	लार्चा
660018	MUCHU	मुचु	8	Laya	लय
660018	MUCHU	मुचु	8	Moto Gumba	मोटो गुम्बा
660018	MUCHU	मुचु	7	Muchu	मुचु
660018	MUCHU	मुचु	5	Namkha Khimlung Gumba	नम्खा खिम्लुंग गुम्बा
660018	MUCHU	मुचु	3	Nara Bhanjyang	नारा भन्ज्यांग
660018	MUCHU	मुचु	2	Naumele	नौमैले
660018	MUCHU	मुचु	2	Numuche Tuppa	नुमुचे टुप्प
660018	MUCHU	मुचु	3	Nyam	नयां
660018	MUCHU	मुचु	8	Pani Palbang	पनि पल्बंग
660018	MUCHU	मुचु	8	Patihalna (Buko Palbang)	पतिहलना (बुको पल्बंग)
660018	MUCHU	मुचु	5	Pharuwachen	फरुवाचे
660018	MUCHU	मुचु	5	Phupharka Kharka	फुफरका खर्क
660018	MUCHU	मुचु	1	Puekharka	फुएखर्क
660018	MUCHU	मुचु	1	Puiya	फुइय
660018	MUCHU	मुचु	8	Rambachain	राम्बचैन
660018	MUCHU	मुचु	2	Rani Dharmashala	रानी धर्मशाला
660018	MUCHU	मुचु	5	Sallikhola	सल्लिखोला
660018	MUCHU	मुचु	2	Sarpe Bhanjyang	सर्पे भन्ज्यांग
660018	MUCHU	मुचु	4	Shiv Shiv	शिव शिव
660018	MUCHU	मुचु	8	Singjungma	सिन्गजुन्गमा
660018	MUCHU	मुचु	1	Sumjomkharka	सुम्जोम्खारका
660018	MUCHU	मुचु	5	Syakarpu	स्यकर्पू
660018	MUCHU	मुचु	1	Syakup Lagna	स्यकुप लग्न
660018	MUCHU	मुचु	5	Taplung	तप्लुंग
660018	MUCHU	मुचु	2	Tijam	तीजम
660018	MUCHU	मुचु	8	Tumkot	तुम्कोट
660018	MUCHU	मुचु	3	Urke Changga	उर्के चंगगा

VDC_C	VDC English	VDC Nepali	WNO	Name	नाम
660018	MUCHU	मुचु	8	Ustang	उस्तंग
660018	MUCHU	मुचु	5	Yalbang	याल्बंग
660018	MUCHU	मुचु	5	Yangar	यांगर
660018	MUCHU	मुचु	8	Yangsi Gumba	यांगसी गुम्बा
660018	MUCHU	मुचु	3	Yari	यारी
660018	MUCHU	मुचु	9	Yari	यारी
660019	RAYA	राय	6	Bamamkharka	बममखारका
660019	RAYA	राय	5	Bukeni	बुकेनी
660019	RAYA	राय	4	Dhaulapanikharka	धुलापनिखारका
660019	RAYA	राय	1	Karanga	करङ्ग
660019	RAYA	राय	2	Karanga goth	करङ्ग गोठ
660019	RAYA	राय	3	Khanda	खण्ड
660019	RAYA	राय	4	Lama chaur	लामा चौर
660019	RAYA	राय	2	Raya	राय
660019	RAYA	राय	8	Sniyan jyula	सिनियाँ ज्यूला
660019	RAYA	राय	7	Thali	थाली
660020	RODIKOT	रोदिकोट	5	Bhyu Patan Jyula	भ्यु पतन ज्यूला
660020	RODIKOT	रोदिकोट	2	Chuli kandh	चुली काँध
660020	RODIKOT	रोदिकोट	7	Dhaulapanikharka	धुलापनिखारका
660020	RODIKOT	रोदिकोट	6	Karki bada	कार्की बडा
660020	RODIKOT	रोदिकोट	7	Lumcha	लुम्चा
660020	RODIKOT	रोदिकोट	6	Majh Bada	माझ बडा
660020	RODIKOT	रोदिकोट	7	Munkhati Lek	मुन्खाती लेक
660020	RODIKOT	रोदिकोट	8	Nirbyali	निर्ब्यली
660020	RODIKOT	रोदिकोट	9	Panipul	पनिपुल
660020	RODIKOT	रोदिकोट	7	Pari Phucha	परि फुचा
660020	RODIKOT	रोदिकोट	9	Phatkalna	फत्कालना
660020	RODIKOT	रोदिकोट	4	Phucha	फुचा
660020	RODIKOT	रोदिकोट	1	Purbutta	पुर्बुत्ता
660020	RODIKOT	रोदिकोट	4	Rahadev	रहदेव
660020	RODIKOT	रोदिकोट	6	Rodikot	रोदिकोट
660020	RODIKOT	रोदिकोट	6	Sera Jyula	सेर ज्यूला

Humla xDnf

VDC_C	VDC English	VDC Nepali	WNO	Name	नाम
660020	RODIKOT	रोदिकोट	7	Skkhanda (Lek Phucha)	सिक्खण्ड (लेक फुचा)
660020	RODIKOT	रोदिकोट	9	Simali	सिमली
660020	RODIKOT	रोदिकोट	1	Suka chhara	सुका छर
660020	RODIKOT	रोदिकोट	1	Syala	सयला
660020	RODIKOT	रोदिकोट	7	Tanch	तान्छ
660021	SARKIDEU	सर्किदेउ	3	Bhedali	भेदाली
660021	SARKIDEU	सर्किदेउ	3	Bhugadiya	भुगदिया
660021	SARKIDEU	सर्किदेउ	9	Chauki	चौकी
660021	SARKIDEU	सर्किदेउ	8	Chulsain Goth	चुल्सैन गोठ
660021	SARKIDEU	सर्किदेउ	8	Gusa	घुस
660021	SARKIDEU	सर्किदेउ	9	Jlu	जिलु
660021	SARKIDEU	सर्किदेउ	6	Khanda Lek	खण्ड लेक
660021	SARKIDEU	सर्किदेउ	9	Lek	लेक
660021	SARKIDEU	सर्किदेउ	8	Maljul Goth	मलजुल गोठ
660021	SARKIDEU	सर्किदेउ	3	Ogaliya	ओगालिय
660021	SARKIDEU	सर्किदेउ	8	Puraini	पुरैनी
660021	SARKIDEU	सर्किदेउ	3	Rangherna	रंघरना
660021	SARKIDEU	सर्किदेउ	2	Rip	रिप
660021	SARKIDEU	सर्किदेउ	3	Ripgadgaun	रिपगदगौं
660021	SARKIDEU	सर्किदेउ	9	Tallo Jlu	तल्लो जिलु
660021	SARKIDEU	सर्किदेउ	4	Unapani	उनपानी
660022	SAYA	सय	3	Dulli	दुल्ली
660022	SAYA	सय	4	Kalagad	कलागाद
660022	SAYA	सय	1	Mandi	मन्दी
660022	SAYA	सय	8	Sanya	सन्या
660022	SAYA	सय	5	Sarkeghat	सर्केघट
660022	SAYA	सय	4	Thaha	थाहा
660024	SHRIM ASTA	श्रीमस्ता	8	Bholbihanchaur	भोल्बिहंचौर
660024	SHRIM ASTA	श्रीमस्ता	8	Chawarsingkharka	चावासिन्खारका
660024	SHRIM ASTA	श्रीमस्ता	7	Chhala	छाला
660024	SHRIM ASTA	श्रीमस्ता	8	Galagnachaur	गलागनाचौर
660024	SHRIM ASTA	श्रीमस्ता	8	Jhulenichaur	झुलेनिचौर

VDC_C	VDC English	VDC Nepali	WNO	Name	नाम
660024	SHRIMASTA	श्रीमस्ता	8	kachyapu	कच्यापू
660024	SHRIMASTA	श्रीमस्ता	8	Lepchachaur	लेप्चाचौर
660024	SHRIMASTA	श्रीमस्ता	7	Mankhetikharka	मंखेतिखारका
660024	SHRIMASTA	श्रीमस्ता	3	Mathillo Pali	माथिल्लो पाली
660024	SHRIMASTA	श्रीमस्ता	8	Musyang	मुस्यंग
660024	SHRIMASTA	श्रीमस्ता	7	Nepka	नेपका
660024	SHRIMASTA	श्रीमस्ता	8	Phaunyachaur	फौन्यचौर
660024	SHRIMASTA	श्रीमस्ता	1	Piplang	पिप्लंग
660024	SHRIMASTA	श्रीमस्ता	7	Rakalchaur	रकलचौर
660024	SHRIMASTA	श्रीमस्ता	7	Ratmatakharka	रत्मताखारका
660024	SHRIMASTA	श्रीमस्ता	6	Talima	तालिम
660024	SHRIMASTA	श्रीमस्ता	4	Tallo Pali	तल्लो पाली
660024	SHRIMASTA	श्रीमस्ता	8	Tankekharka	तन्केखारका
660023	SHRINAGAR	श्रीनगर	9	Amla Goth	अमला गोठ
660023	SHRINAGAR	श्रीनगर	9	Bhadarpani	भादरपानी
660023	SHRINAGAR	श्रीनगर	6	Bhandarigaun	भंदरिगौं
660023	SHRINAGAR	श्रीनगर	9	Bigothi	बिगोठी
660023	SHRINAGAR	श्रीनगर	2	Budhagaun	बुधगौं
660023	SHRINAGAR	श्रीनगर	2	Budheli	बुधेली
660023	SHRINAGAR	श्रीनगर	1	Bumbada	बुम्बदा
660023	SHRINAGAR	श्रीनगर	1	Damarku	दमर्कु
660023	SHRINAGAR	श्रीनगर	9	Dhakani Kuna	ढकनी कुना
660023	SHRINAGAR	श्रीनगर	8	Dhamidanda	धमिदंदा
660023	SHRINAGAR	श्रीनगर	6	Galphagadgaun	गल्फगदगौं
660023	SHRINAGAR	श्रीनगर	1	Garpali	गर्पली
660023	SHRINAGAR	श्रीनगर	9	Katelgaun	कतेल्गौं
660023	SHRINAGAR	श्रीनगर	5	Katisera	कतिसेरा
660023	SHRINAGAR	श्रीनगर	2	Khalsera	खल्सेरा
660023	SHRINAGAR	श्रीनगर	8	Koi Lek	कोइ लेक
660023	SHRINAGAR	श्रीनगर	9	Lam Bisauna	लाम बिसौन
660023	SHRINAGAR	श्रीनगर	2	Lampata Thapali Goth	लम्पट थपलि गोठ
660023	SHRINAGAR	श्रीनगर	9	Machhari	मछारी

VDC_C	VDC English	VDC Nepali	WNO	Name	नाम
660023	SHRINAGAR	श्रीनगर	7	Mahatara	महतारा
660023	SHRINAGAR	श्रीनगर	5	Makai	मकै
660023	SHRINAGAR	श्रीनगर	5	Mathikula Goth	मथिकुला गोठ
660023	SHRINAGAR	श्रीनगर	8	Pata	पट
660023	SHRINAGAR	श्रीनगर	1	Phadera Jula	फडेरा जिउला
660023	SHRINAGAR	श्रीनगर	8	Phaderagaun	फदेरगौं
660023	SHRINAGAR	श्रीनगर	1	Phaderagaun Chanphetadi	फदेरगौं चफेतादी
660023	SHRINAGAR	श्रीनगर	9	Rilma	रिलमा
660023	SHRINAGAR	श्रीनगर	1	Rokaye Bada	रोकाए बडा
660023	SHRINAGAR	श्रीनगर	2	Sulma	सउलमा
660023	SHRINAGAR	श्रीनगर	5	Thaibada Chande Khada	थैबदा चन्दे खादा
660023	SHRINAGAR	श्रीनगर	7	Thapagaun	थापगौं
660025	SIMIKOT	सिमिकोट	7	Borausya	बुरौस्य
660025	SIMIKOT	सिमिकोट	8	Gumba	गुम्बा
660025	SIMIKOT	सिमिकोट	1	Gwaldev	गवालदेव
660025	SIMIKOT	सिमिकोट	7	Hildum	हिल्दुम
660025	SIMIKOT	सिमिकोट	5	Jaire Okhar Rukh	जिरे ओखर रुख
660025	SIMIKOT	सिमिकोट	6	Jyula	ज्यूला
660025	SIMIKOT	सिमिकोट	8	Khyamsila	ख्याम्सिला
660025	SIMIKOT	सिमिकोट	9	Kudilla	कुदिल्ला
660025	SIMIKOT	सिमिकोट	2	Lade Bada	लडे बडा
660025	SIMIKOT	सिमिकोट	8	Langduk	लंगदुक
660025	SIMIKOT	सिमिकोट	8	Manki jyula	मंकी ज्यूला
660025	SIMIKOT	सिमिकोट	2	Mathillogaun	मथिल्लोगौं
660025	SIMIKOT	सिमिकोट	3	Raniban	रानीबन
660025	SIMIKOT	सिमिकोट	3	Smikot	सिमिकोट
660025	SIMIKOT	सिमिकोट	6	Syamane	स्यमाने
660025	SIMIKOT	सिमिकोट	9	Syamane	स्यमाने
660025	SIMIKOT	सिमिकोट	2	Tallogaun	तल्लोगौं
660025	SIMIKOT	सिमिकोट	8	Thamne sangu Jyula	थाम्ने सांगु ज्यूला
660026	SYADA	स्यादा	8	Chachukhelna kharka	चाचुखेल्लाखारका
660026	SYADA	स्यादा	5	Chaukhe Chaur	चौखे चौर

Humla xDnf

VDC_C	VDC English	VDC Nepali	WNO	Name	नाम
660026	SYADA	स्यादा	3	Kantha chaur	कण्ठ चौर
660026	SYADA	स्यादा	8	Kholsi	खोल्सी
660026	SYADA	स्यादा	8	Lumkhala	लुम्खला
660026	SYADA	स्यादा	1	Machhapani	मछापानी
660026	SYADA	स्यादा	7	Patehalna	पतेहलना
660026	SYADA	स्यादा	3	Santagaun	संतागौ
660026	SYADA	स्यादा	5	Syanda	स्याण्ड
660026	SYADA	स्यादा	9	Thadekharka	थादेखारका
660026	SYADA	स्यादा	2	Tombabu	तोम्बबु
660026	SYADA	स्यादा	2	Yangugaun	यांगुगौ
660027	THEHE	ठेहे	7	Baiji Bada	बिजी बडा
660027	THEHE	ठेहे	9	Changla Bhanjyang	चंगला भन्ज्यांग
660027	THEHE	ठेहे	9	Chanma Than	चनमा थान
660027	THEHE	ठेहे	6	Chimik	चिमिक
660027	THEHE	ठेहे	6	Dangjang	दंगजंग
660027	THEHE	ठेहे	9	Dojam	दोजम
660027	THEHE	ठेहे	3	Gyagruk	ग्यग्युक
660027	THEHE	ठेहे	9	Khabdambu	खाब्दाम्बु
660027	THEHE	ठेहे	6	Kumlik	कुम्लिक
660027	THEHE	ठेहे	9	Rakarbu	रकर्बु